

## Riadenie a ochranu čerpadiel , redukcia/regulácia výstupného tlaku.

**EPR** je kompaktné zariadenie pre automatické riadenie a ochranu elektrických čerpadiel do 2,2 kW (3 HP), (230 V) a vybavené inovatívnym systémom znižovania/regulácie výstupného tlaku.

Okrem typických vlastností tradičných elektronických ovládačov čerpadiel je vo výbave : integrovaná spätná klapka, akumulčná membrána, tlakomer, ochrana proti chodu nasucho, automatický reset, umožňuje nastavenie a stabilizuje výstupný tlak, zabraňuje preťaženiu, vodnému rázu a v konečnom dôsledku zlepšuje komfort koncového užívateľa.



~ 230 Vac



**EPR**



**REGISTERED  
DESIGN**



Low Voltage Directive 2014/35/EC  
Electromagnetic Compatibility 2014/30/EC  
RoHS 2011/65/EC + 2015/863/EC

### PREVÁDKOVÉ CHARAKTERISTIKY

- Výkonové relé na ovládanie elektrických čerpadiel do 2,2 kW (3 HP).
- Viacnapäťové napájanie: 110-230 V.
- Manuálna regulácia konštantného výstupného tlaku s integrovaným nastavovacím nástrojom.
- Indikátor výstupného tlaku s ukazovateľom.
- Automatické nastavenie počiatočného tlaku spojené s výstupným tlakom.
- Integrovaný tlakomer s dvojitou stupnicou (bar/psi).
- Integrovaný ochranný systém, ktorý zastaví čerpadlo v prípade chodu nasucho.
- Funkcia APR (periodická ochrana proti blokovaniu). Po 3 dňoch nečinnosti zariadenie spustí čerpadlo na 10 sekúnd, aby ste predišli zablokovaniu rotora.
- Funkcia ART (Automatic Reset Test). Ak bolo zariadenie zastavené v dôsledku činnosti chod na sucho , zariadenie sa pokúsi ešte automaticky spustiť čerpadlo podľa nastavených parametrov
- Integrovaný akumulčný systém , zabraňujúci cyklovaniu čerpadla , v dôsledku drobnej netesnosti na hydraulickej časti.
- Hmatové tlačidlo pre manuálne spustenie.
- Vstupné a výstupné hydraulické závit: G1-1/4"

## OVLÁDACÍ PANEL

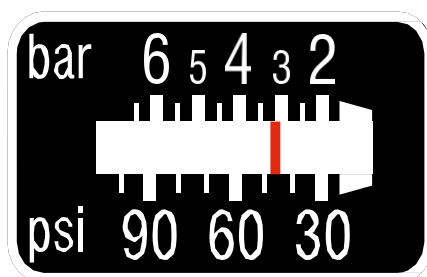


- Zelená LED kontrolka (zariadenie pod napätím).
- Červená LED kontrolka (ALARM).
- Žltá LED kontrolka (chod čerpadla).
- Žltá LED kontrolka (Prietok)
- Hmatové tlačidlo pre manuálne spustenie.

## TECHNICKÉ PARAMETRE

|                                |                            |
|--------------------------------|----------------------------|
| Napájacie napätie / frekvencia | 1~ 110-230 Vac (50/60 Hz)  |
| Max. prúdové zaťaženie         | 16 A; $\cos \phi \geq 0,6$ |
| Max. výkon čerpadla            | 2,2 kW (3HP)               |
| Rozsah výstupného tlaku        | 2 ÷ 6 bar / 29 ÷ 87 psi    |
| Rozsah zapínacieho tlaku       | 1 ÷ 5 bar / 14,5- 72,5 psi |
| Stupeň ochrany                 | IP65                       |
| Max. pracovná teplota          | 50 °C                      |
| Max. tlak                      | 10 bar / 145 psi           |
| Vstupný a výstupný závit       | G1-1/4"                    |
| Max. prietok                   | 10 m <sup>3</sup> /hod     |

## STUPNICA VÝSTUPNÉHO TLAKU



## ROZMERY

